



# STANDARDBOX ROLLLÄDEN

Die **STANDARDBOX** Vorbau-Rollläden richten sich nach Bauherren, die modernisieren möchten oder Systeme für Aufsatz- oder Unterputz-Rollläden installieren.

**STANDARDBOX-ROLLLÄDEN** können einfach und ohne großen Zeitaufwand montiert werden. Unabhängig von der Bauphase Ihres Vorhabens, können Sie sich zu jeder Zeit für StandardBox-Rollläden entscheiden und diese installieren.

Basis des **STANDARDBOX**-Systems ist das Aluminiumgehäuse, das auf Wandmauern - und somit ohne Einbau in das Fensterinnere - oder in der Fensternische als Montage in das Fensterinnere installiert werden kann.



Die große Auswahl an Ausführungsoptionen macht es möglich, Standardbox Rollläden an individuelle Gegebenheiten Ihres Hauses anzupassen.

- » Kastentiefe 137, 150, 165, 180 lub 205 mm
- » Revisionsabdeckung von außen, Service von außen



Fenster Germany GmbH  
Rausinger Str. 122  
D-59439 Holzwickede

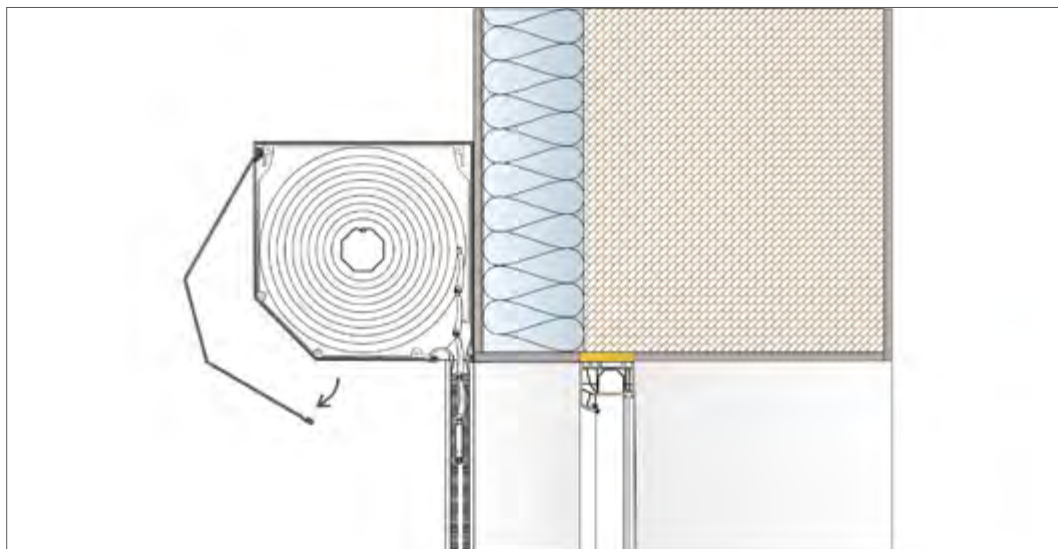
Tel.: +49-2301-89797952  
Fax: +49-2301-89797959  
info@fenster-germany.de







**FENSTER  
GERMANY**  
WWW.FENSTER-GERMANY.DE

## SYSTEMEIGENSCHAFTEN

- ✓ fünf Größen des Rollladenkastens: 137×137 mm, 150×150 mm, 165×165 mm, 180×180mm, 205×205 mm
- ✓ ästhetische Revisionsabdeckung von außen des Rollladenkastens (Zugang von außen des Gebäudes)
- ✓ die Konstruktion gestützt auf hochwertigen aluprofilen, die für eine entsprechende Ästhetik und estigkeit des Rollladens sorgen
- ✓ Möglichkeit der Rollladensteuerung anhand des elektrischen bzw. manuellen Antriebs
- ✓ Möglichkeit der Anwendung des Rollladenpanzers mini bzw. maxi
- ✓ Sichtbare Aluelemente des Rollladens können mit Furnier ausgeführt oder beliebig lackiert werden
- ✓ Installation an einer Wand (keine Möglichkeit des Volleinbaus)
- ✓ das System lässt Sätze in einem Kasten ausführen
- ✓ die Entscheidung über deren Verwendung kann in jeder Phase eines neuen Projektes oder bei der Modernisierung des bestehenden Gebäudes genommen werden
- ✓ Möglichkeit der Rollladenmontage in ein-, zwei- und dreischichtiger Wand



-  *intel construction*
-  *heat insulation*
-  *plaster*
-  *polyurethane foam*

## UMWELTFREUNDLICH



Der Umweltschutz stellt eine wichtige Aspekte der Aktivität von BeClever dar. Wir wählen umweltfreundliche Rohstoffe und Materialien aus und sorgen für Reduzierung von Produktionsabfall. Die Extrusion von PVC-Elemente basiert auf umweltfreundlichen bleifreien Stabilisatoren. Zudem eignen sich die Komponenten der meisten BeClever-Schutzsysteme zum Recycling am Ende des Produkt-Lebenszyklus.